

Kräuter-Essenz

aus 16 natürlichen Komponenten

Zusammensetzung	Organ-System-Zuordnungen
Ananas	Darm, Enzymreich, verdauungsfördernd
Artischocke	Gallewirksam, leberschützend
Avocado	Bindegewebe, Fettabbau
Birke	Nieren, entwässernd
Blasentang	Schilddrüsenaktivierend
Cayenne Pfeffer	Magen, Darm, Fettverbrennung
Berberitze	Niere, Leber, Galle, Entgiftung
Garcinia	Appetitügelnd, Fettabbau
Grapefruitkern	Antiviral, -bakteriell, pilzabtötend
Guarana	Appetit hemmend, belebend, Fettverbrennung
Löwenzahn	Entwässerung, Bindegewebe, Niere, Blase
Papaya	Hormon-Immunsystem, Eiweißverwertung
Spargel	Immunsystem, Bindegewebe, entsäuernd
Topinambur	Appetitügelnd, Fettabbau, Bauchspeicheldrüse
Wacholder	Stoffwechsel, Entwässerung, Müdigkeit
Walnuss	Blutreinigend, Venen und Lymphe



Empfehlung

Wir empfehlen die gleichzeitige Einnahme von Body Balance Komplex. Versorgt den Körper zusätzlich mit Aminosäuren, Prebiotika, wertvollen Ballaststoffen, Enzymen und natürlichen Vitalstoffen.

Body Slim Fit Energie des Lebens

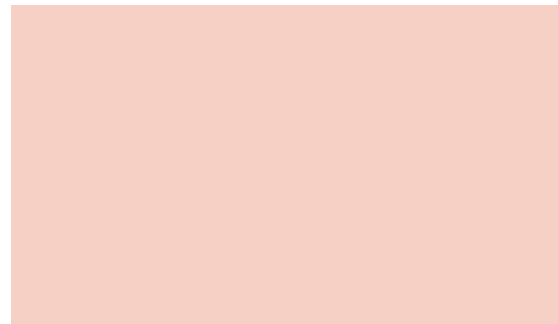
Energie ist die absolute Grundlage aller Formen des Lebens und der Materie im Universum. Energie ist eine dynamische Kraft, die als beständiger Strom durch unseren Körper fließt. Ausreichend Energie ist die Voraussetzung für Gesundheit und Vitalität. Energiemangel bedeutet eine Schwächung des Körpers und ist somit der erste Schritt zu Alterung und Krankheit.

Body Slim Fit – die ausgesuchten Komponenten wirken energetisierend und harmonisierend auf alle Organfunktionen, sodass es zu einem Energieausgleich der Organe untereinander sowie zu einer Stärkung und Revitalisierung dieser kommt.

Body Slim Fit ist ein Kombinationspräparat aus 16 natürlichen Komponenten. Nach dem Motto – die Kette ist nur so stark wie ihr schwächstes Glied – ist eine breite Wirkung und Unterstützung aller Organfunktionen wichtig.

Body Slim Fit trägt wesentlich zur täglichen Unterstützung der Entgiftungs- und Verdauungsprozesse im Körper bei und leistet somit einen wertvollen Beitrag zu mehr Leistung, Wohlbefinden und Gesundheit.

Informationen und Bestellungen unter:



Formel 365
Nutrition®

BODY SLIM FIT

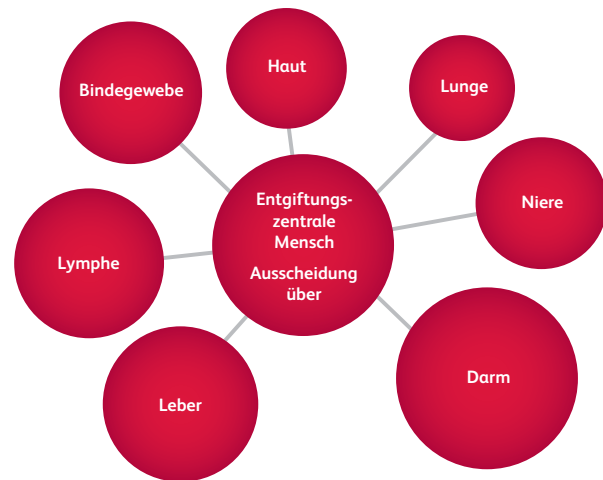
Energie des Lebens



Entgiften und Entschlacken als Basis gegen vorzeitiges Altern

Unsere Gesundheit hängt ganz wesentlich davon ab, wie gut unsere Ausscheidungsorgane funktionieren. Kommt es zu Störungen der Ausscheidungsvorgänge, vergiften wir unseren Organismus. Die heutigen Lebensbedingungen stellen für viele Menschen eine große Belastung dar und führen häufig zu Stress. Stress beeinträchtigt die Ausscheidungsorgane und macht die Vergiftung des Organismus nur noch schlimmer.

Entgiften und Entschlacken bedeutet, den Organismus von überflüssigen oder schädlichen Stoffen und Schwingungen zu befreien. Dazu gehören eine gut funktionierende Darmtätigkeit, gut funktionierende Ausscheidungsorgane, die Ausscheidung der laufend anfallenden Stoffwechselschlacken, sowie der Abbau vorhandener Ablagerungen. Dies sind Grundvoraussetzungen, um die Funktionsfähigkeit des Körpers zu erhalten oder zu verbessern.



Je niedriger die Belastung desto gesünder der Mensch

Ablagerungen, Umweltgifte, Parasiten, Pilze und andere Belastungen müssen durch eine Generalreinigung des Organismus entfernt und ausgeschieden werden.

Die schädlichen Ausstrahlungen verunreinigen den Organismus, mindern die körperliche und geistige Leistungskraft und werden als Ursache vieler Beschwerden und Befindlichkeitsstörungen immer gefährlicher.

Übersäuerung

Übersäuerung ist eine der Geiseln unserer Zeit. Viele Beschwerden werden mit einer Übersäuerung in Verbindung gebracht.

Body Slim Fit vermag durch seine spezielle Zusammensetzung die eingelagerten Säuren & Schlacken zu lösen, auszuscheiden und den Säuren-Basen Haushalt zu normalisieren. Basische Bitterstoffe unterstützen dabei den Körper, sein Gleichgewicht zu finden und wirken verdauungsfördernd, drüsenanregend, blutreinigend, blutbildend, abwehrsteigernd und gewebe-straftend.

Lebenslang die Form wahren

Jenseits der 40 wird es schwieriger, das Gewicht zu halten. Der Stoffwechsel wandelt sich, der Bauch wächst. Neben der Entschlackung ist die richtige Ernährung mit den lebenswichtigen Nährstoffen von großer Bedeutung. Gerade diese Kombination ist ab der Lebensmitte optimal: Denn während der Kalorienverbrauch sinkt, steigt der Bedarf an Eiweiß, Vitaminen und Mineralstoffen.

Fettgewebe: Zwischen 25 und 65 lagern Männer wie Frauen immer mehr Fett ein. Bei Frauen ändert sich mit den Wechseljahren die Fettverteilung.

Muskulatur: Im Muskel mit seinem sehr aktiven Stoffwechsel wird ständig Protein auf- und abgebaut. Ohne Training überwiegt dabei mit den Jahren der Abbau – eine Entwicklung, die bei alternden Männern durch sinkende Testosteronspiegel noch gefördert wird.

Sexualhormone: Bei Frauen sinkt in den Wechseljahren die Produktion von Östrogen und Gestagenen in den Eierstöcken. Bei Männern drosseln die Hoden ab etwa 35 Jahren langsam die Testosteronbildung. Beides begünstigt die Bildung von Fettpolstern am Bauch.

